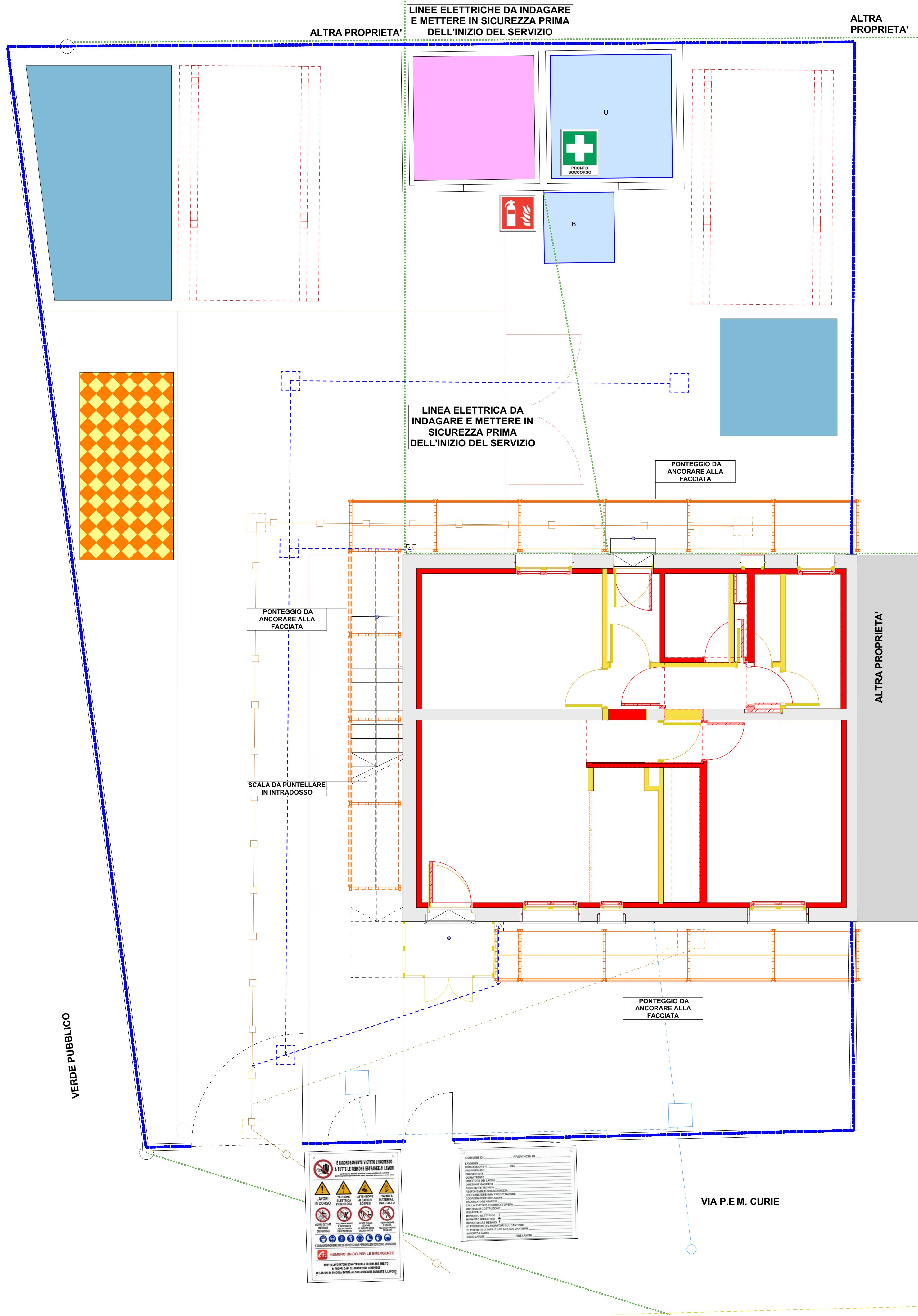


PSC
Planimetria di cantiere - Pianta Copertura
1:100



- LEGENDA**
- DEMOLIZIONE
 - NUOVA COSTRUZIONE
 - SAGOMA ESISTENTE
 - AREA DI CANTIERE recinzione esistente
 - AREA DI CANTIERE recinzione in pannelli h min. 200 cm
 - AREA DI CANTIERE parapetti in copertura
 - RETI TECNOLOGICHE ESISTENTI linee elettriche aeree
 - ACCESSI pedonale - carrabile
 - BOX DI CANTIERE Servizi igienici
 - BOX DI CANTIERE Ufficio D.LL.
 - PONTEGGI o TRABATTELLI
 - AREA CARICO/SCARICO
 - AREE DI DEPOSITO
 - AREA LAVORAZIONI FISSE
 - QUADRO ELETTRICO di cantiere



Comune di Padova

Settore Lavori Pubblici

RISTRUTTURAZIONE INTERNA DI N. 2 ALLOGGI IN VIA CURIE 3 E 5

PR FESR 2021 - 2027 AZIONE 4.3.1 Edilizia Residenziale Pubblica (ERP)

CUP H92D23000180006 Cod. Progetto LLPP EDP 2024/027

PROGETTISTA OPERE ARCHITETTONICHE
DIRETTORE DEI LAVORI
Arch. Eleonora Strada
indirizzo: Piazza Firenze 4 - 35142 Padova, PD
email: studioarch.strada@gmail.com

COORDINATORE PER LA SICUREZZA
Ing. Federico Saccarola
e_mail: info@bdgroup.it
GIOVANE ARCHITETTO D.Leg.vo 36/2023
arch. Camilla Pettinelli

FASE	AREA	IA	TIPO ELABORATO	LL
GC gestione commessa	PI pianificazione	IA impianti antincendio	EE elenco elaborati	LL lista delle lavorazioni
IP indagini preliminari	UR urbanistica	CO contabilità	EG elaborati grafici	GL giornale dei lavori
PR progetto di fattibilità	AR architettonico	RE relazioni	RE relazioni	RC registro di contabilità
PD progetto definitivo	ST struttura	IV sistemazioni a verde e viabilità	CM computi metrici e stime	SL stato di avanzamento lavori
RE progetto esecutivo	GE geologia e idrogeologia	ID infra opera	CC capitolati e contratti	PM piano manutenzione
AP appalto	IE impianti elettrici e speciali	RE rapporti con enti	EP elenco prezzi	VE verbali
DL direzione lavori	IM impianti termo-meccanici	SA servizi accessori	AP analisi prezzi	LC lettere e comunicazioni

TITOLO TAVOLA: Planimetria dell'area di cantiere		file n°	40
SIGLA: APPR - PE SI EG 40 R0	DATA: 24/09/2024	PFTE	ESECUTIVO
SCALA: 1:50, 1:100	FILE: APPR PE SI EG 40 R0_Planimetria dell'area di cantiere	PROGETTO	

CAPO SETTORE LAVORI PUBBLICI
Dott. Danilo Guarti
Settore Lavori Pubblici Comune di Padova

RESPONSABILE UNICO DEL PROGETTO
ing. arch. Fabiana Gavasso
Settore Lavori Pubblici Comune di Padova

NORME GENERALI PREVENZIONE INFORTUNI

OBBLIGHI DEI LAVORATORI

- Ogni lavoratore deve prendersi cura della propria salute e sicurezza e di quella delle altre persone presenti sul luogo di lavoro, su cui ricadono gli effetti delle sue azioni o omissioni, conformemente alla sua formazione, alle istruzioni e ai mezzi forniti dal datore di lavoro.
- I lavoratori devono in particolare:
 - contribuire, insieme al datore di lavoro, ai dirigenti e ai preposti, all'adempimento degli obblighi previsti a tutela della salute e sicurezza sui luoghi di lavoro;
 - osservare le disposizioni e le istruzioni impartite dal datore di lavoro, dai dirigenti e dai preposti, ai fini della protezione collettiva ed individuale;
 - utilizzare correttamente le attrezzature di lavoro, le sostanze e i preparati pericolosi, i mezzi di trasporto, nonché i dispositivi di sicurezza;
 - utilizzare in modo appropriato i dispositivi di protezione messi a loro disposizione;
 - segnalare immediatamente al datore di lavoro, al dirigente o al preposto le deficienze dei mezzi e dei dispositivi di cui alle lettere c) e d), nonché qualsiasi eventuale condizione di pericolo di cui vengano a conoscenza, adoperandosi direttamente, in caso di urgenza, nell'ambito delle proprie competenze e possibilità e fatto salvo l'obbligo di cui alla lettera f) per eliminare o ridurre le situazioni di pericolo grave e incombente, dandone notizia al rappresentante dei lavoratori per la sicurezza;
 - non rimuovere o modificare senza autorizzazione i dispositivi di sicurezza o di segnalazione o di controllo;
 - non compiere di propria iniziativa operazioni o manovre che non sono di loro competenza ovvero che possono compromettere la sicurezza propria o di altri lavoratori;
 - partecipare ai programmi di formazione e di addestramento organizzati dal datore di lavoro;
 - sottoporsi ai controlli sanitari previsti dal presente decreto legislativo o comunque disposti dal medico competente.
- I lavoratori di aziende che svolgono attività in regime di appalto o subappalto, devono esporre apposita tessera di riconoscimento, corredata di fotografia, contenente le generalità del lavoratore e l'indicazione del datore di lavoro. Tale obbligo grava anche in capo ai lavoratori autonomi che esercitano direttamente la propria attività nel medesimo luogo di lavoro, i quali sono tenuti a provvedervi per proprio conto.

NORME DI COMPORTAMENTO

- Non toccare linee o l'interno di motori e apparecchiature elettriche senza prima essersi assicurati che sia stata tolta la corrente.
- Curare la manutenzione e l'efficienza dell'impianto a cui si è addetti a tenere in buono stato e nel massimo ordine gli attrezzi del mestiere. Segnalare tempestivamente ai superiori le deficienze di funzionamento ed i guasti eventualmente riscontrati.
- Disinfettare subito ogni ferita, taglio od abrasione, anche lievi; spesso piccoli graffi provocano infezioni locali, anche gravi e, a volte, infezioni tetaniche, per lo più letali.
- Durante il lavoro, regolare bene i movimenti con gli attrezzi che si imbracciano e sorvegliare quelli dei propri compagni in modo da evitare di colpire o di essere colpiti.
- Evitare di esporri, se sudati, a repentini cambiamenti di temperatura.
- Non usare indumenti stretti ai polsi e alle caviglie.
- Escludere dall'uso le chiavi incrinale potendo queste ultime, se sottoposte a sforzo, facilmente rompersi.
- Fare attenzione nell'attraversare reparti ove sostano o possono transitare vagoni, camion, vagonetti o carrelli scorrenti su rotaie a terra, aeree, o su funi, ecc. ecc.
- Rispettare la segnaletica presente nel luogo di lavoro.
- Riferire al proprio capo servizio ed al compagno che subentra nel turno lo stato del lavoro e le misure da adottare per il sicuro proseguimento del medesimo.
- Non attraversare ponti mobili o sospesi prima di essersi accertati della stabilità delle tavole.
- Non trattenersi sulle impalcature durante i periodi di sospensione del lavoro.
- Non effettuare lavoro di sganghiere sul fronte di cave se non debitamente assicurati alla fune.
- Non entrare nelle tramogge o nel silos senza essersi assicurati con fune di adeguata resistenza e imbracatura di sicurezza.
- Non salire sui pali senza imbracatura di sicurezza.
- Nei lavori di pulizia, operare in modo da impedire, quando ciò sia possibile, il formarsi o il sollevarsi della polvere.
- Non distrarsi e agire con prudenza quando si compiono lavori che presentano pericoli: non scambiare la temerarietà per coraggio.